

狐狸

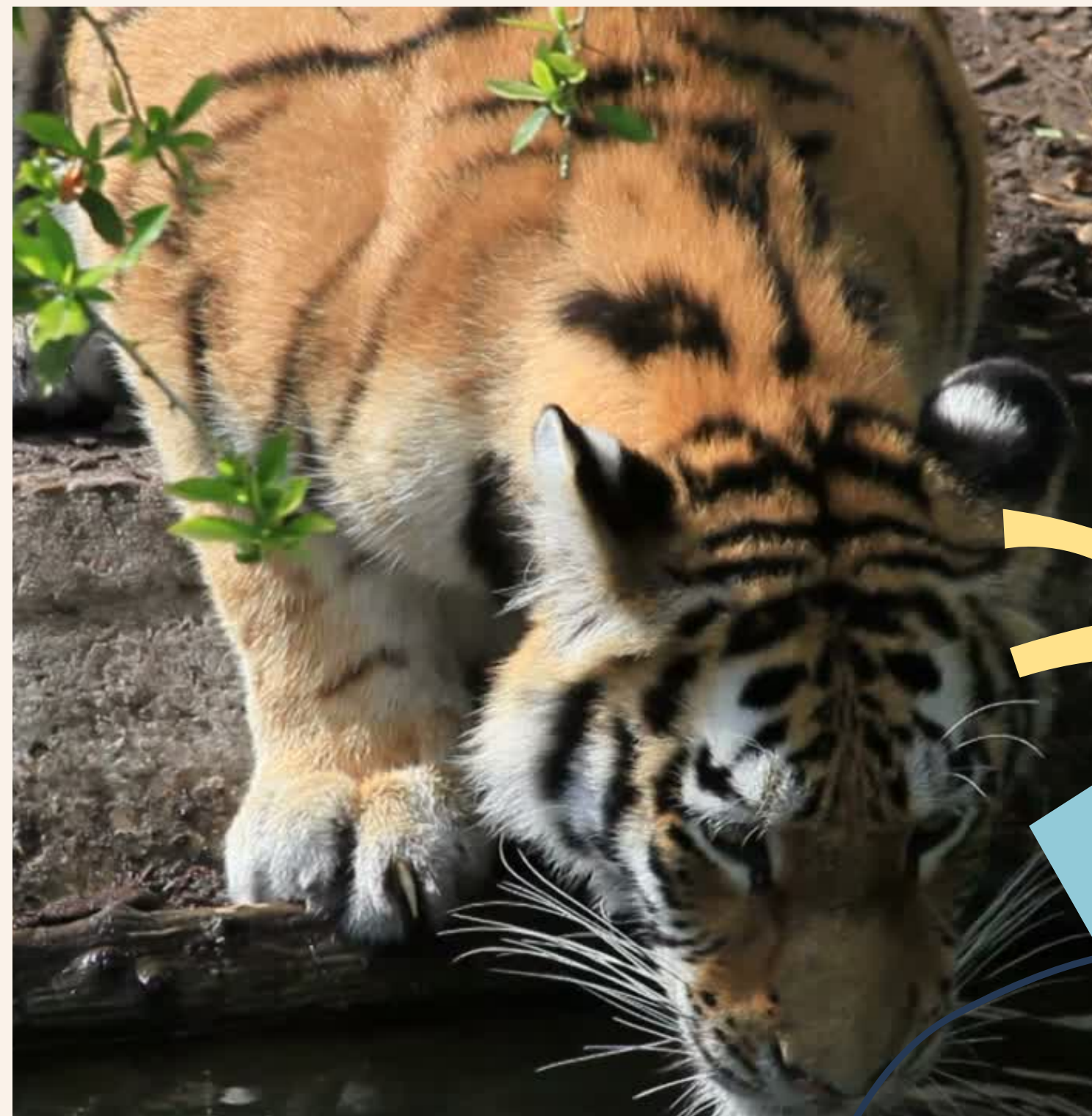
húli

лиса

老虎

lǎohǔ

ТИГР





狗

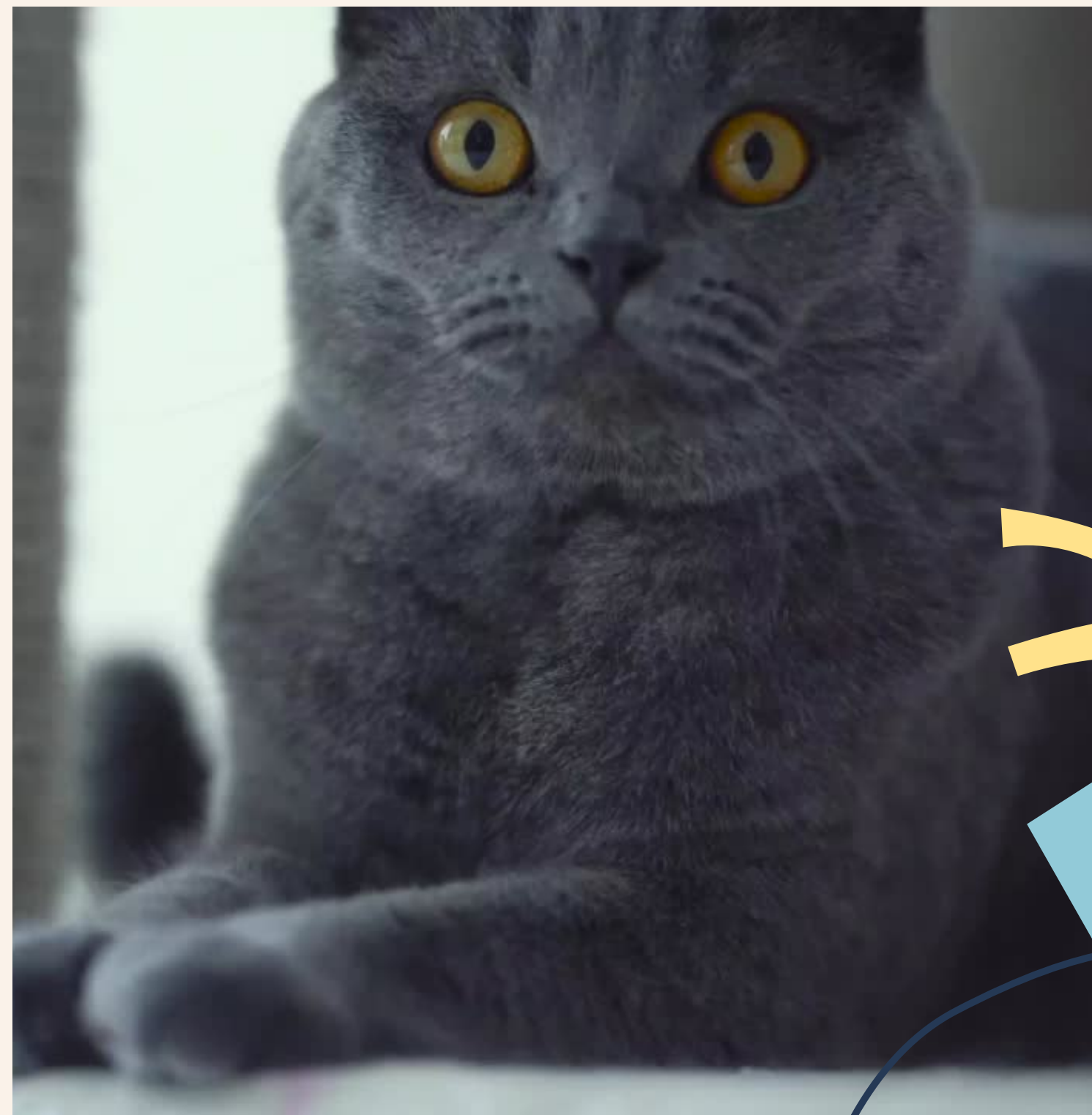
gǒu

собака

貓

māo

КОТ / КОШКА

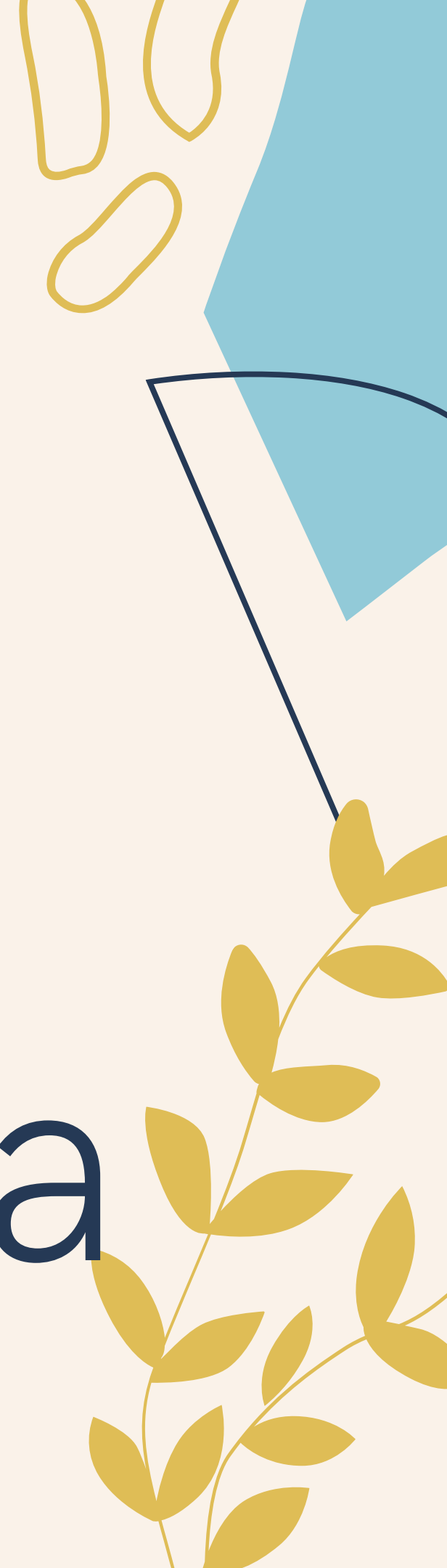




牛

niú

корова



羊

yáng

баран / овца





马

mǎ

лошадь

猪

zhū

СВИНЬЯ





蚊子

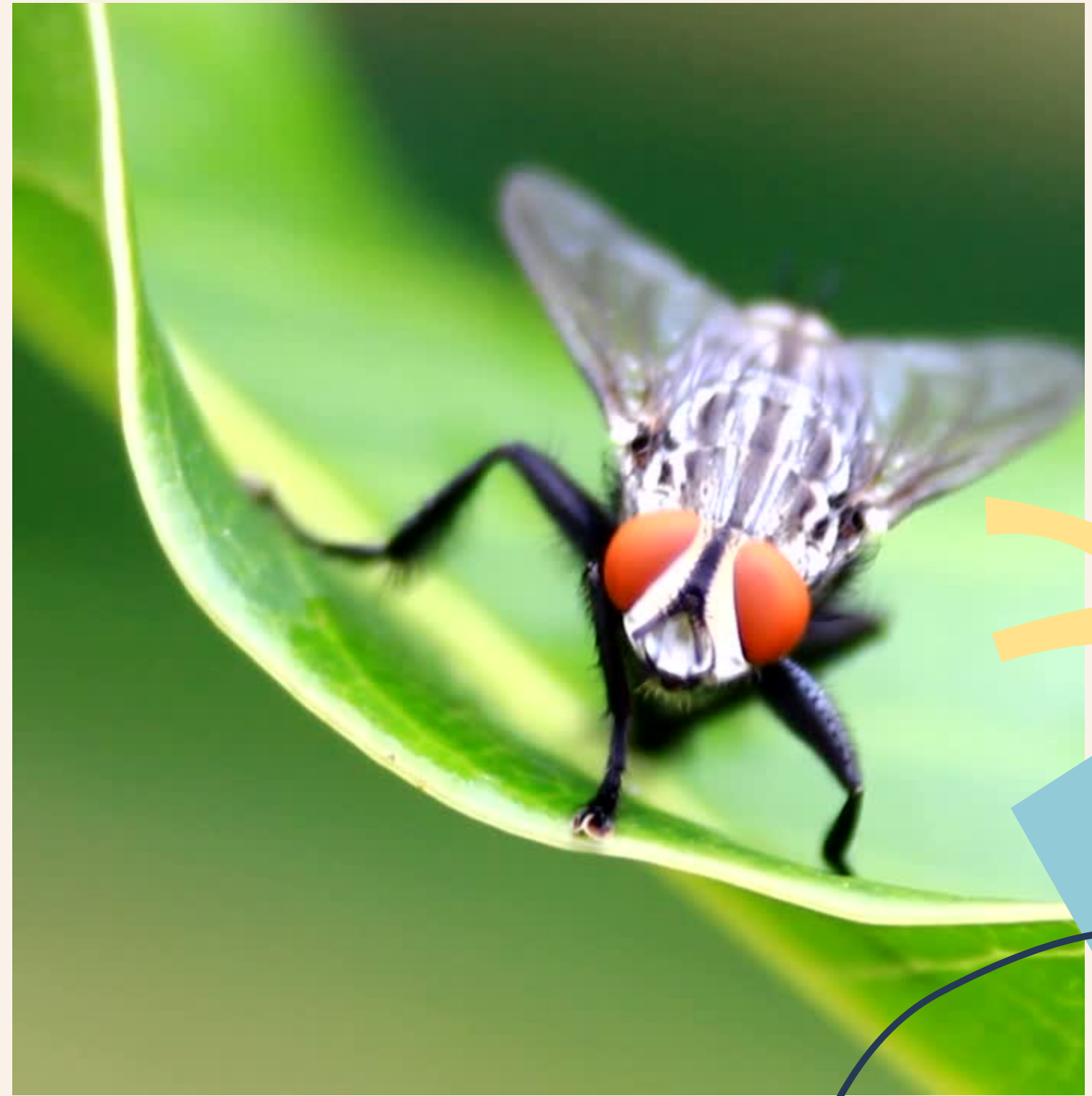
wénzi

КОМАР

蒼蠅

cāngyīng

myxa





蝴蝶

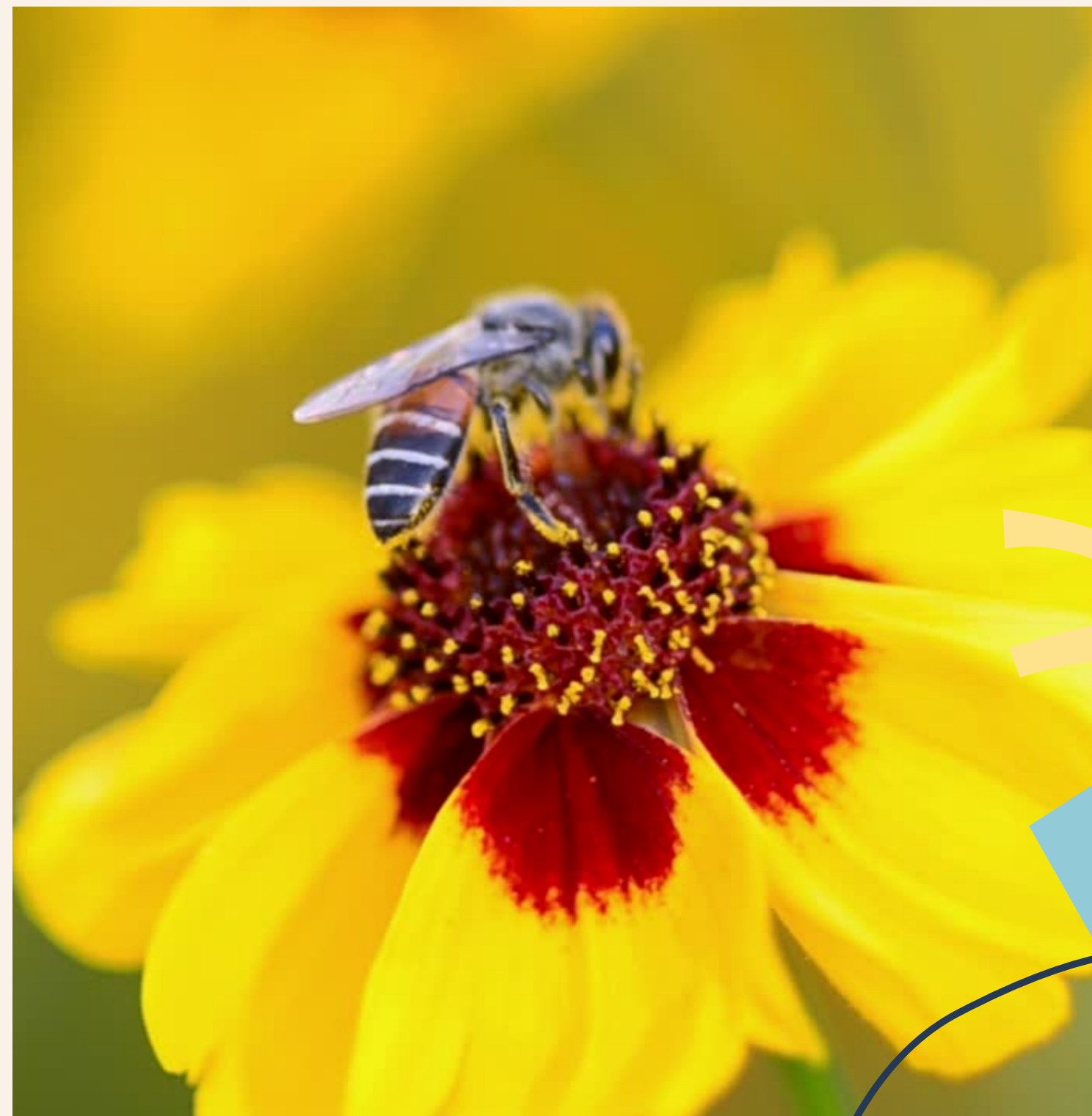
húdié

бабочка

蜜蜂

mìfēng

пчела





鼠

shǔ

МЫШЬ

兔子

tùzi

заяц





鸡

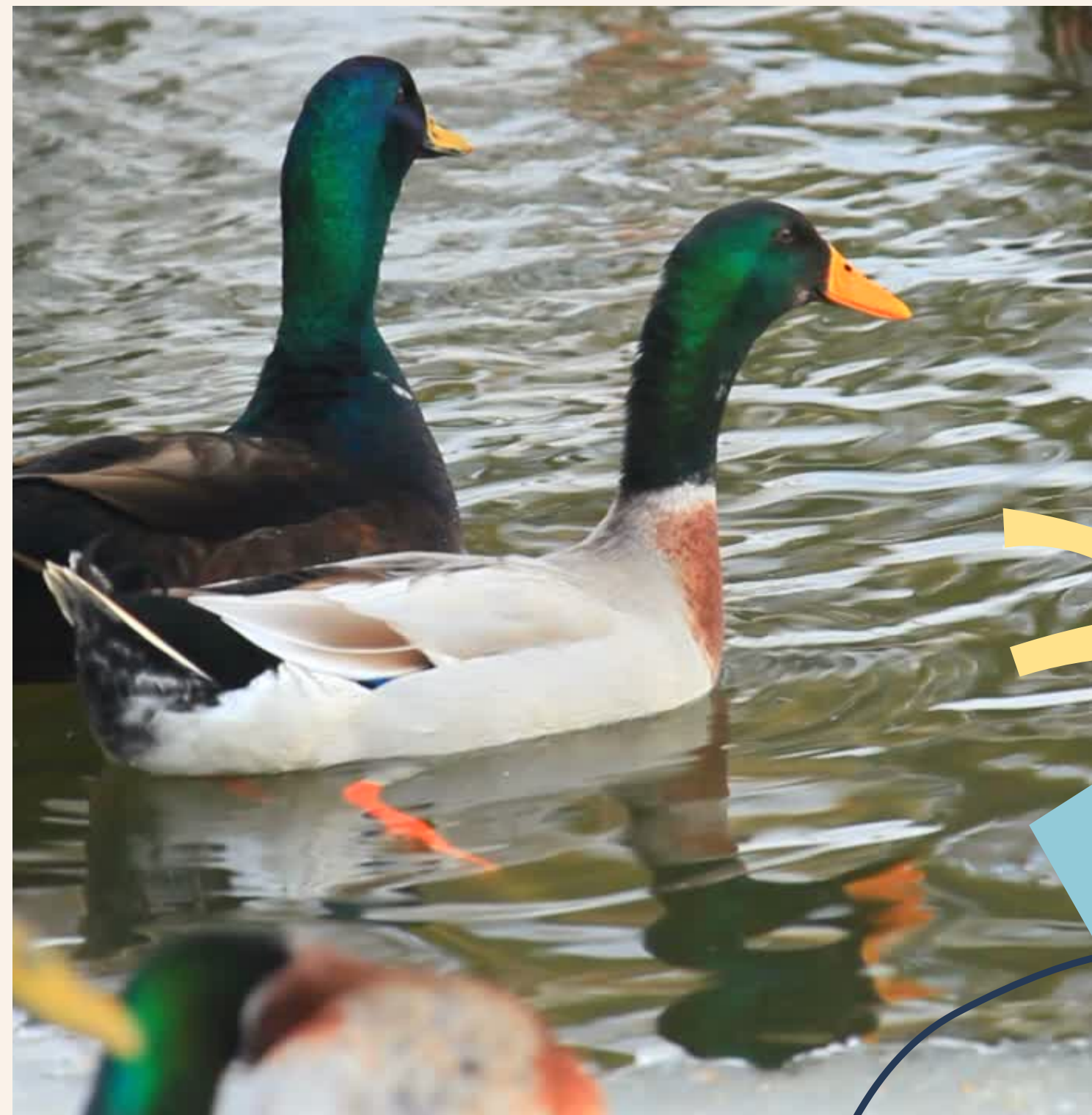
jī

курица

鸭子

yāzi

утка





鸟

niǎo

птица

雀

què

Воробей





虫

chóng

насекомые

鱼

yú

рыба

